

Votre solution en soins de santé, disponible sur demande.



Une question ou un problème de santé?

Soins Virtuels TELUS Santé est une plateforme de soins de santé virtuels conçue pour répondre à vos besoins de santé physique et mentale par clavardage ou session vidéo cryptés, 24 heures par jour, 365 jours par an, pour vous et les membres de votre famille immédiate.*

Vous pouvez ainsi communiquer avec des professionnels de la santé canadiens disponibles pour répondre à vos questions ou préoccupations que vous pourriez avoir concernant votre santé.

Services disponibles :



Consultations virtuelles illimitées 24/7/365 par messagerie texte ou vidéo cryptées.



Soins confidentiels, pratiques et bilingues pour les problèmes de santé physique et mentale non urgents.



Émissions et renouvellements de prescriptions, références auprès de spécialistes et demandes d'analyses de laboratoires délivrées en quelques minutes.



Couverture du conjoint et des enfants de moins de 26 ans.



Suivi des soins réalisé virtuellement, sans rendez-vous.



Conservation des dossiers de santé numériques, avec mises à jour envoyées à votre médecin traitant sur demande, avec votre consentement.

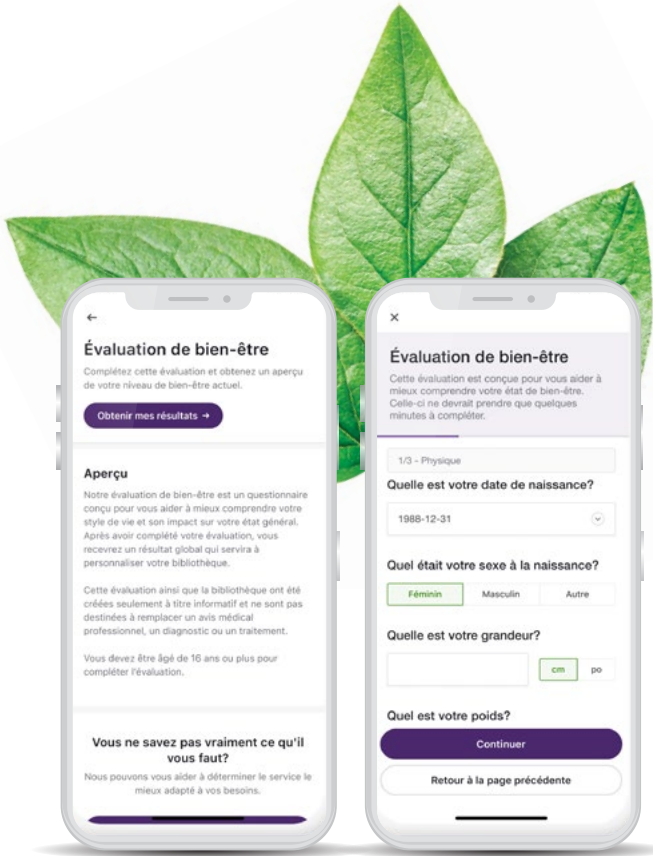
Parcours de Vie



Parcours de Vie^{MC} est le premier PAE en son genre à combiner en une seule application numérique un service de santé virtuel pleinement intégré et centré sur la personne, ainsi que des ressources favorisant l'équilibre entre le travail et la vie personnelle. Les employés peuvent maintenant entrer en contact avec un ambassadeur de soins compatissant qui établira un parcours de santé personnalisé et prendra les rendez-vous avec les professionnels de la santé appropriés, par l'entremise d'un appel vidéo crypté, et ce, 24 heures sur 24, 7 jours sur 7, partout au Canada.

Les services de Parcours de Vie comprennent :

- Soins primaires
- Aide juridique et financière
- Counseling nutritionnel
- Gestion de crises personnelles
- Ressources de bien-être
- Consultation en santé mentale
- Soins aux enfants et aux aînés
- Aide aux gestionnaires



Ressources de bien-être

Partie intégrante du Parcours de Vie de TELUS Santé, les ressources de bien-être ont été conçues pour éduquer et mobiliser les gens et pour les motiver à améliorer leur bien-être en modifiant leurs habitudes de vie et leurs comportements.

L'évaluation du bien-être a été conçue pour aider les utilisateurs à mieux comprendre leur mode de vie et les habitudes qui peuvent contribuer à leur bien-être général. Il est complété d'une riche bibliothèque d'articles et de ressources soigneusement choisis selon le score d'évaluation du bien-être de chaque utilisateur.

Thérapie numérique spécialisée

Avec la Thérapie numérique spécialisée, vous serez mis en contact avec un responsable des soins et un thérapeute qui vous offriront un soutien thérapeutique et technique dans votre poursuite du bien-être, dès que vous commencerez un programme qui vous convient.

L'approche est autoguidée, simple et pratique, vous permettant de participer à votre rythme à un programme de 12 semaines.

Tarif préférentiel RSLQ-CQSA

Soins virtuels : 4,35 \$ de coût mensuel par employé

Parcours de Vie : 5,00 \$ de coût mensuel par employé

- Comprend la Thérapie numérique spécialisée
- Comprend les ressources de bien-être

Soins Virtuels et Parcours de Vie : 8,45 \$ de coût mensuel par employé

Soins Virtuels et Thérapie numérique spécialisée : 6,10 \$ de coût mensuel par employé

Personne-ressource : Isabel St-Denis | ist-denis@loisirsport.qc.ca

Contacts TELUS Santé

Jaader Reda, Directeur de comptes
jaafer.reda@telus.com

David Brasseur, Directeur de comptes
david.brasseur@telus.com

Le Regroupement Loisir et Sport du Québec est heureux de vous offrir ce nouveau service pour le bien-être de vos employés. Nous répondons ainsi à un besoin exprimé à maintes occasions et ce, à un coût plus qu'avantageux.

